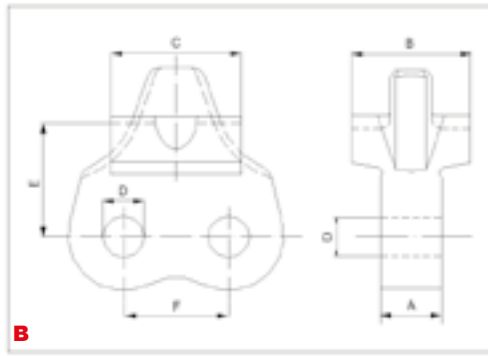
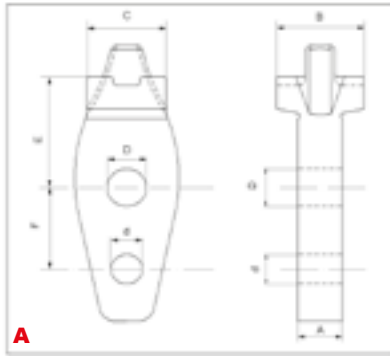


Denti per elevatori - SISTEMA LH

Teeth for elevators - SYSTEM LH

Dientes para elevadores - SISTEMA LH



Codice Code Código	Tipo Type Tipo	Catena Chain Cadena	Dimensioni - Dimensions - Dimensiones mm							Massa Mass Masa kg ≅
			A	B	C	d	D	E ⁽¹⁾	F	
D14	B	LH 14	20	43	34	-	14	38	32	1.2
D16	A	LH 16	25	50	43	20	23	61.5	55	1.45
D19	A	LH 19	28	55	50	20	25	75	55	1.8
D22	A	LH 22	32	65	60	20	28	69	65	2.5
D26	A	LH 26	32	78	70	24	32	81	65	3.3
D30	A	LH 30	32	98	90	27	32	86	75	5.7
D34	B	LH 34	34	107	100	-	32 ⁽²⁾	94	80 ⁽²⁾	6.7
D38	B	LH 38	38	119	105	-	32 ⁽²⁾	109	90 ⁽²⁾	9.8

(1) Misura variabile per denti maggiorati. *Variable size for oversized teeth.* Medida variable para dientes aumentados.

Denti singoli per ruote dentate per catena CICSA LH, costruiti in acciaio legato speciale al NiCrMo cementato. Montaggio semplice sul mozzo ruota con due viti con dado. La vite da inserire sul foro maggiore dei denti tipo A, e su entrambi i fori dei denti tipo B, è in acciaio legato ad alta resistenza (almeno di classe 10.9 UNI EN ISO 898), appositamente costruita con tolleranze di precisione secondo DIN 609. La vite di diametro inferiore nei denti tipo A deve essere di classe 8.8 o superiore. Contattare CICSA per i valori delle coppie di serraggio da applicare. I denti possono essere forniti con centro di foratura variato (misura E) per consentire di aumentare il diametro primitivo della ruota e lavorare con catena usurata (per passi di catena cresciuti sensibilmente oltre il valore nominale), prolungando così la vita utile della catenaria. L'aggiustamento del passo è ottenuto con spostamenti radiali dei denti estendibili fino a 30 mm a seconda della misura di catena e del numero di denti della ruota. Contattare CICSA per maggiori informazioni.

Individual teeth for toothed wheels for CICSA chain LH, made of special case hardened NiCrMo alloy steel. Easy assembly on the wheel hub with two screws with nuts. The screw to be coupled with the larger hole of teeth type A, and with both holes of teeth type B, is made of highly resistant alloy steel (at least quality 10.9 UNI EN ISO 898); it is specially manufactured to match the bore with strict dimensional tolerances according to DIN 609. The smaller diameter screw of the teeth type A must be quality 8.8 or above. Contact CICSA about the tightening torque to be applied. Teeth can be supplied with different hole positioning (size E). This allows the possibility to increase the wheel pitch line diameter of the wheel and to work with worn chains (for remarkably increased chain pitch over the nominal size), thus extending the useful life of the chain. The adjustment of the pitch is attained with radial shifting of the teeth up to 30 mm, depending on the size of the chain and on the number of the teeth of the wheel. Contact CICSA for further information.

Dientes individuales para ruedas dentadas para cadena CICSA LH, fabricados en acero aleado especial al NiCrMo cementado. Montaje sencillo en el cubo de la rueda con dos tornillos con tuerca. El tornillo que se inserta en el taladro más grande de los dientes tipo A, y en ambos taladros de los dientes tipo B, es de acero aleado de alta resistencia (al menos de clase 10.9 UNI EN ISO 898), fabricado especialmente con tolerancias de precisión según la norma DIN 609. El tornillo de diámetro inferior en los dientes de tipo A debe ser de clase 8.8 o superior. Contacte con CICSA para conocer los valores de par a aplicar. Los dientes pueden suministrarse con un centro de perforación variado (medida E) que permiten aumentar el diámetro primitivo de la rueda y trabajar con cadena desgastada (para pasos de cadena sensiblemente aumentados respecto a su longitud nominal), de esta forma se alarga la vida útil de la cadena. El ajuste del paso se logra a través de desplazamientos radiales de los dientes, extensibles hasta 30 mm, según la medida de la cadena y el número de dientes de la rueda. Contacte con CICSA para obtener más información.

