

Catene per elevatori ed applicazioni pesanti

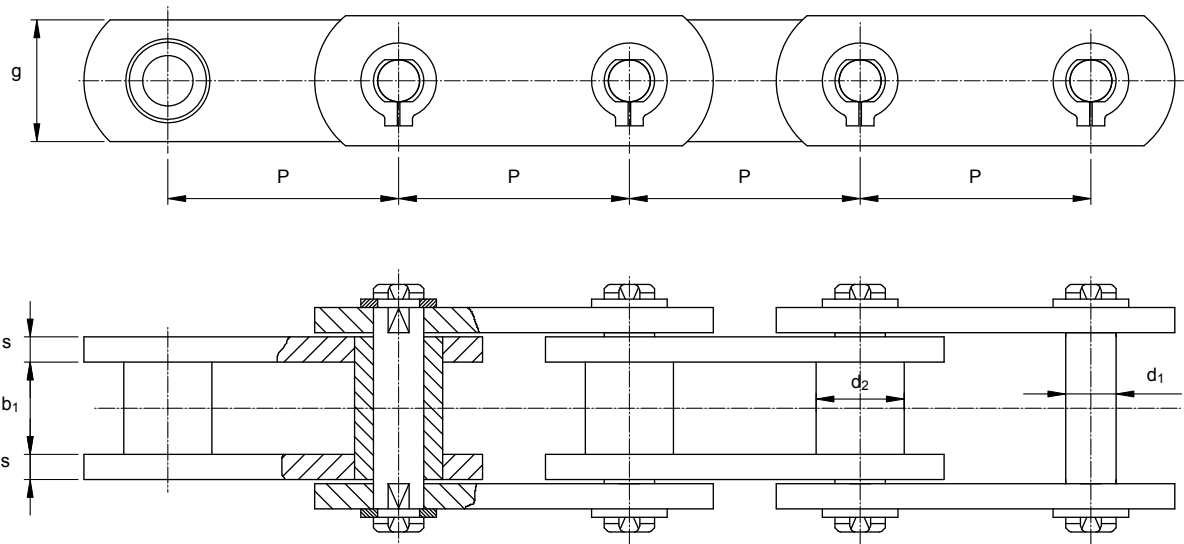
Bushing chains for elevators and heavy-duty works

Cadenas para elevadores y aplicaciones pesadas

Catena ad alta resistenza per elevatori a scarico centrifugo e applicazioni pesanti, costruita in acciai legati e con speciali trattamenti per ottenere la massima resistenza all'usura. Bussole con trattamento di cementazione o carbonitrurazione. Piastrine laterali temprate e rinvenute. Perni con tempra ad induzione e trattamento speciale per accrescere la resistenza alla fatica.

Bushing chains for centrifugal discharge elevators and heavy-duty works, manufactured with alloy steels and special treatments in order to get the maximum resistance to wear and tear. Bushes with case hardening or carbonitriding heat treatment. Quenched sidebars. Pins with induction hardening and special treatment for high resistance to fatigue.

Cadena de alta resistencia para elevadores de descarga centrifuga y trabajos pesados, construida con aceros aleados y con tratamientos especiales para obtener la máxima resistencia al desgaste. Casquillos con tratamiento de cementación o carbonitruración. Mallas laterales templadas y revenidas. Ejes con temple por inducción y tratamiento especial para aumentar la resistencia a la fatiga.



Codice Code Código	Dimensioni / Dimensions / Dimensiones mm							Massa Mass Masa kg/m	MBF kN	
	Passo Pitch Paso P	b ₁	Bussola - Bush - Casquillo		Perno - Pin - Eje		Piastra - Plate - Malla			
			∅ d ₂	∅ d ₁	g	S				
ECR-30	150	40	36	25	60	8	14.6	300		
	160									
ECR-45	160	45	40	26	70	10	21.8	450		
	170									
ECR-48	155	48	40	26	70	10	22.5	450		
	160									
ECR-50	160	60	40	26	70	10/12	25	500		
	170									
ECR-65	160	60	44	30	80	12	32	650		
	170									
ECR-70	160	70	44	30	80	12	33.5	700		
	170									
ECR-90	160	85	54	36	90	12/15	54.5	900		
	170									
ECR-100	170	100	54	36	100	12/15	57.2	1000		
	180									
ECR-110	170	110	58	40	110	12/15	76	1100		
	180									
ECR-135	180	120	58	40	120	12/15	78	1350		
	190									
ECR-150	180	120	65	45	120	15/20	92	1500		
	190									

