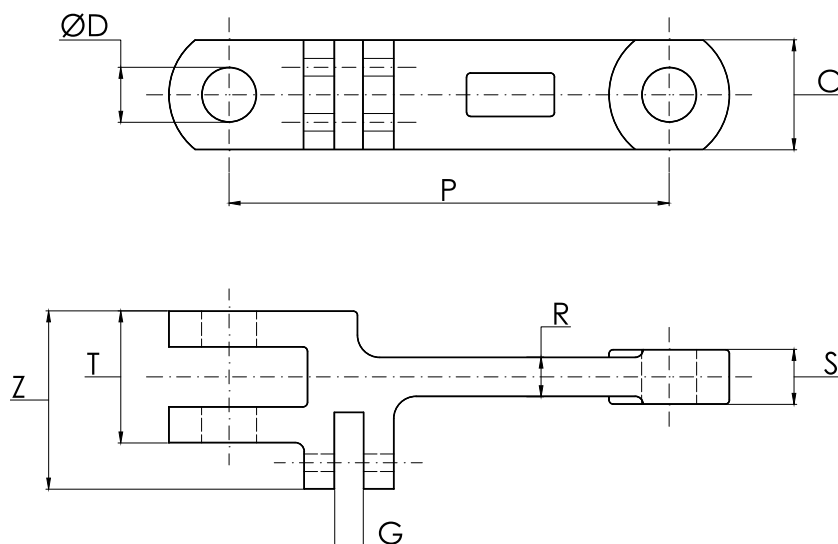


Catena raschiante a maglie stampate per trasportatori a catena doppia

Forged scraper chain for double strand conveyor

Cadena forjada para rascadores con cadenas de ambos lados



Codice Code Código (P-C-S)	Dimensioni / Dimensions / Dimensiones mm								Carico minimo di rottura (kN) Minimum breaking force - MBF (kN) Carga minima de rotura (kN)	
	P	Z	T	C	Ø D	S	R	G	MN*	CD*
142-50-19D	142	70	42	50	25	19	11	13	290	550
142-50-28D	142	87	62	50	25	28	15	13	440	790
160-53-23D	160	82	50	53	25	23	13	13	370	655
175-60-30D	175	95	72	60	30	30	23	16	540	955
200-40-20D	200	85	46	40	20	20	14	13	250	440
200-50-25D	200	81	60	50	25	25	18	13	380	670
200-60-30D	200	95	70	60	30	30	20	13	540	955
250-50-25D	250	81	60	50	25	25	18	13	380	670
250-60-30D	250	95	70	60	30	30	20	13	540	955
250-70-45D	250	140	100	70	35	45	36	21	975	1720

Altre misure su richiesta. *Other types on request.* Otras medidas bajo pedido.



*MN: in acciaio al MnCr cementato
*CD: in acciaio al CrMo bonificato

*MN: MnCr alloy steel case-hardened
*CD: CrMo alloy steel, quenched

*MN: de acero al MnCr cementado
*CD: de acero al CrMo templado y revenido